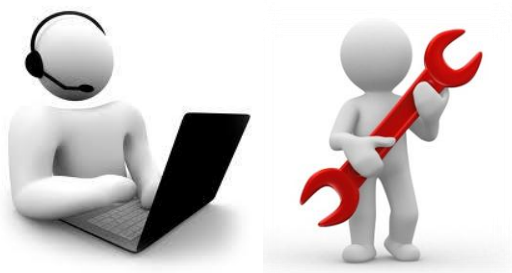


**S.A.T.**

## **Servicio de Asistencia Técnica**

- Base de Datos con información de las instalaciones gestionadas.
- Registro y Seguimiento de Avisos de Incidencias.
- Control de Costos de Materiales y Servicios en Órdenes de Trabajo.
- Gestión de Contratos de Mantenimiento.
- Seguimiento de Trabajos Preventivos Programados.
- Informes e Indicadores sobre el servicio.



- Gestionar el estado de las instalaciones, sus avisos y las intervenciones realizadas.
- Controlar la actividad de los técnicos y la rentabilidad de las intervenciones e instalaciones.
- Conocer el estado de las intervenciones y asegurar la calidad de la repuesta a los clientes.

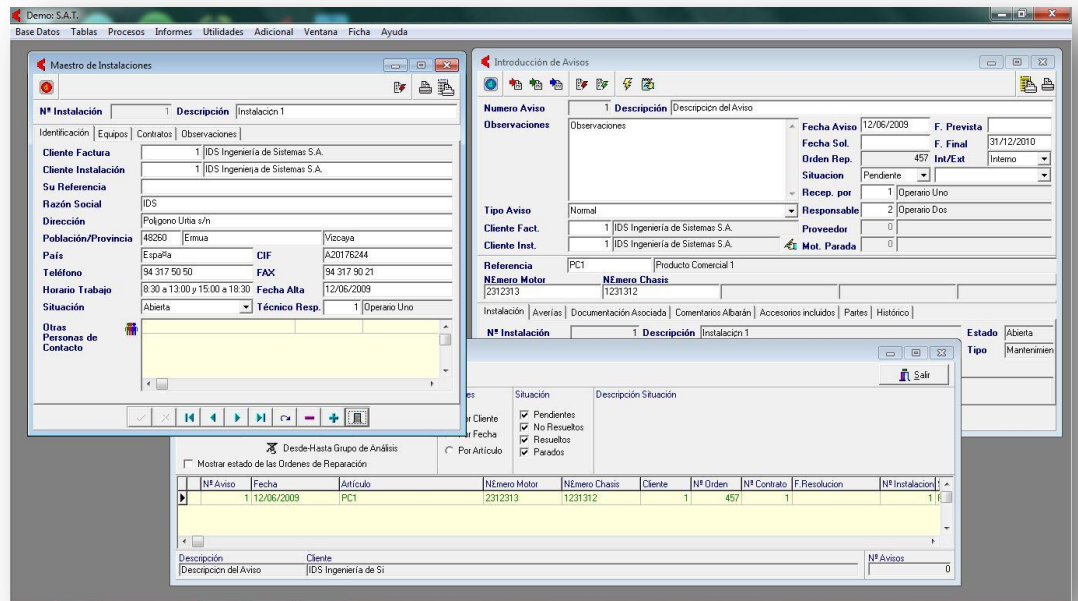
El módulo SAT permite gestionar el trabajo de un Servicio de Asistencia Técnica. El sistema nos permite crear una completa base de datos con la información de las instalaciones atendidas (Identificación, Equipos, Servicios Programados, Contratos, etc.) que se completa con información sobre: Artículos, Clientes, Proveedores, Operarios, Tipos de Trabajo, Incidencias, Modelos de Contrato, Tablas de Distancias, etc.

El proceso puede arrancar con la Gestión de Avisos en la que identificamos toda la información relativa a una solicitud. A partir de este punto el programa permitirá generar Órdenes de Trabajo en aquellos casos que sea necesario controlar costos por trabajos y materiales aportados a las reparaciones. También se incluye una herramienta para la asignación de trabajos a operarios.

El módulo de SAT nos facilitará disponer de consultas sobre el estado de los avisos y las ordenes de trabajo, consultar los históricos de reparaciones y los servicios programados que tenemos acordados. Permite gestionar Contratos de Mantenimiento y las condiciones de asistencia que acordamos con nuestros clientes. Se integra con otros módulos de Vector ERP como Almacén y Facturación.

## SERVICIOS IDS INCLUIDOS

- Técnicos experimentados que apoyarán el desarrollo de sus proyectos de implantación.
- Servicio de Soporte durante 12 meses y prorrogable por Contratos de Mantenimiento.
- Nuevas versiones de los productos instalados.



## Funciones incorporadas:

- Completa Base de Datos: Artículos, Clientes, Proveedores, Operarios...
- Fichas de Instalación: Direcciones, Contactos, Equipos, Contratos...
- Gestión de Contratos de Mantenimiento.
- Seguimiento de Servicios Programados.
- Control de Avisos: Pendientes, Resueltos, No Resueltos, Parados...
- Imprimir Documentos de Aviso y Parte de Trabajo.
- Control de Ordenes de Trabajo: Partes de Personal y Materiales.
- Asignación de Trabajos a Operarios.
- Consulta de Histórico de Reparaciones realizadas.
- Enlace con Facturación para trabajos por Administración.
- Gestión de Documentos Asociados a Instalaciones, Avisos u Órdenes.
- Informes estadísticos.
- Configuración de Informes Personalizados.

IDS Ingeniería de Sistemas S.A.  
Polígono Urtia s/n 48260 ERMUA (Bizkaia)  
Tlf. 943175050  
[www.ids.es](http://www.ids.es) e-mail: [ids@ids.es](mailto:ids@ids.es)

