

Control de Primas

- Cálculo de los incentivos salariales a partir de la información de Control de Producción.
- Varios modelos de cálculo y posibilidad de personalizar múltiples variables del sistema.
- Emisión de Documentos de Liquidación.
- Informes estadísticos y de consulta sobre actividades y liquidaciones.



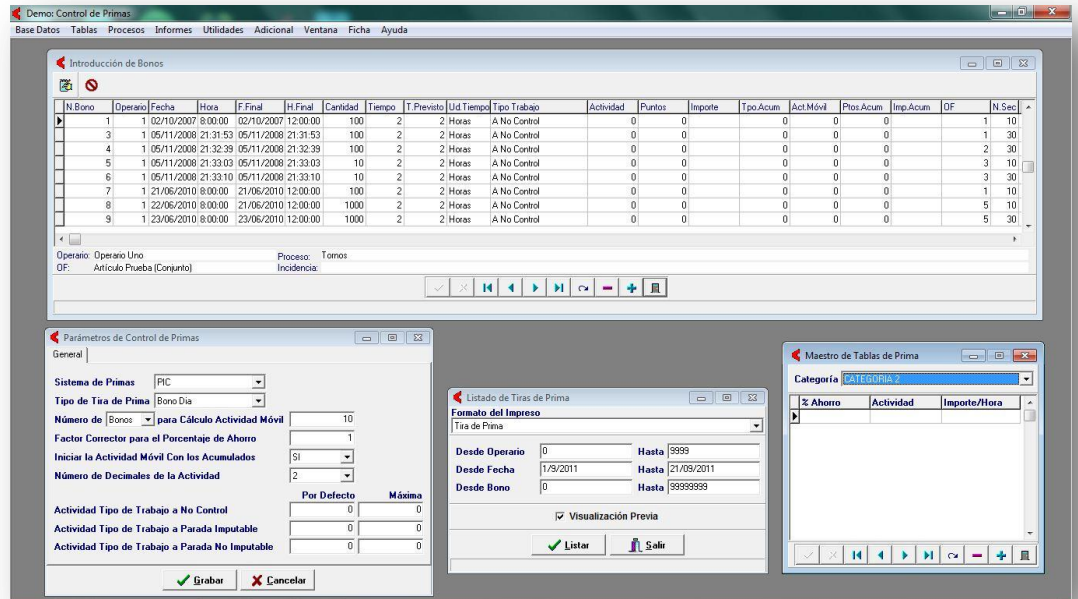
- Rapidez en la obtención de las liquidaciones de incentivos vinculados a la producción.
- Transparencia y fiabilidad en la realización de las liquidaciones.

El módulo Primas permite el cálculo ágil y seguro de los incentivos salariales vinculados a la producción. Desde el sistema de Control de Producción recogemos la información de los tiempos teóricos definidos para cada operación y las condiciones de aplicación del incentivo. Posteriormente, tras la recogida de los Partes de Trabajo, el sistema realiza los cálculos y genera las correspondientes liquidaciones.

El programa se adapta a diferentes fórmulas de cálculo y podemos parametrizar variables que afectan a la liquidación según los acuerdos que hayamos adoptado con los operarios. Las Tablas que vinculan los porcentajes de ahorro, la actividad y el incentivo son personalizables por cada categoría.

SERVICIOS IDS INCLUIDOS

- Técnicos experimentados que apoyarán el desarrollo de sus proyectos de implantación.
- Servicio de Soporte durante 12 meses y prorrogable por Contratos de Mantenimiento.
- Nuevas versiones de los productos instalados.



Funciones incorporadas:

- Compatible con diferentes Sistemas de Prima: PIC, Bedaux...
- Calculo de Actividad Móvil flexible.
- Separación para Trabajos a No Control, Paradas Imputables o No Imputables.
- Integrado con Control de Producción y Captura de Datos en Planta.
- Tablas de Prima configurables por categorías.
- Mantenimiento de Bonos para modificaciones o tratamientos manuales.
- Emisión de Documento de "Tira de Prima"
- Informe de Bonos por Periodos de Tiempo.
- Informe Resumen de Bonos.
- Configuración de Informes Personalizados.

IDS Ingeniería de Sistemas S.A.
 Polígono Urtia s/n 48260 ERMUA (Bizkaia)
 Tlf. 943175050
www.ids.es e-mail: ids@ids.es

